

Scankey

Toegangscontrole met RFID tags

Inleiding

Met een toegangscontrolesysteem van Boutronic bepaalt u wie toegang heeft tot uw bedrijfspand. Wij leveren diverse producten waarmee u bezoekers en personeel toegang kunt geven tot uw pand en onbevoegden buiten de deur houdt.

Al onze toegangscontrole producten zijn geschikt voor zowel binnen als buiten gebruik. Onze systemen zijn modulair opgebouwd, zodat u de toegangscontrole naar wens kunt samenstellen.

Kijk op www.boutronic.nl voor meer informatie en uitvoeringen van onze toegangscontrole systemen.



Scankey

Met de Scankey heeft een gebruiker toegang met een elektronische sleutel (Keytag). Om de deur te ontgrendelen houdt de bezoeker simpelweg een sleutel, de Keytag, voor de antenne. De Scankey controleert of de bezoeker de ruimte mag betreden. Daarnaast wordt ook gecontroleerd of de bezoeker toegang heeft op de huidige dag en tijdstip.

Vormgeving

Het Scankey toegangscontrole systeem bestaat uit twee delen.

Scankey module : Een kunststof behuizing met de elektronica, deze wordt in het pand gemonteerd. De module herkent de sleutels en ontgrendelt de deur.

Antenne : De sleutels worden ingelezen met de antenne. Door de Rode en Groene LED's is deze ook in het donker zichtbaar. Boutronic levert binnen- en buitenantennes in verschillende uitvoeringen.



Scankey antenne



Elektronische sleutel
(keytag)



Antenne geïntegreerd
in de Multicom deurpost

Scankey

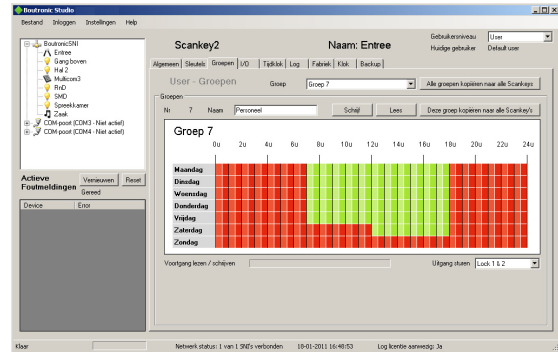
Toegangscontrole met RFID tags

Instellingen aanpassen

U kunt alle instellingen aanpassen met onze windows applicatie: "Boutronic Studio 2". Met deze software krijgt u al uw Boutronic producten overzichtelijk in één pakket.

Met de Studio kunt u sleutels beheren en gebruikers indelen in gebruikersgroepen. Per gebruikersgroep bepaalt u waar en wanneer toegang verleend wordt.

U kunt de Boutronic Studio 2 gratis downloaden van onze website: www.boutronic.nl



Urenregistratie

De Studio biedt de mogelijkheid om een urenregistratie bij te houden. U ziet in één overzicht hoe laat en waar een persoon toegang heeft gehad (of geprobeerd te verkrijgen). Om de registratie te activeren dient u (éénmalig) een Boutronic Studio PRO licentie aan te schaffen.

Technische specificaties

Antenne

Afmetingen : 85 x 45 x 16mm met (L x B x H)
Feedback : LED's en zoemer

Scankey elektronica module (ABS)

Afmetingen : 200 x 150 x 90mm (L x B x H)
Meegeleverde adapter : 12 of 24 (max. 18W)
Geheugen : U kunt 400 sleutels programmeren.
Netwerk : U kunt Scankey's koppelen via de Boutronic CAN-bus.
Ingebouwde klok : Met wekklok en tijdschakelaar.

Open ingang : Om de deur van binnenuit te ontgrendelen.
Uitgangen : Aansluiting voor 2 toegangsdeuren en buzzer (3x Open collector, max. 24VDC, 1A).
Relais : 1x Potentiaal vrij, max. 24VAC/DC, 200mA.
Uitbreiding : Aansluiting voor een Scankey antenne uitbreiding. Voor bijvoorbeeld Priva of Alphatronics tags.
Log..... : Alle gebeurtenissen vastleggen met de 'Studio PRO licentie' (eenmalige aanschaf; neem voor meer info contact op met Boutronic).